

株式会社〇〇〇 御中

共栄火災 全中会「業務災害補償制度」 ～KYOEI's Strong Point～

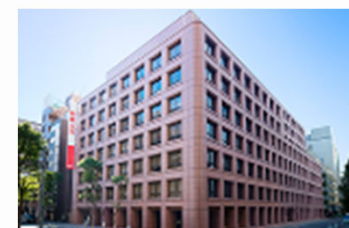
皆さまに知っていただきたい共栄火災が持つ補償内容やサービスの強みを「KYOEI's Strong Point」としてご紹介します！

2022年〇月〇日
共栄火災海上保険株式会社

- 共栄火災は、農山漁村への保険普及を目指して、農林水産業協同組合、信用金庫・信用組合、生活協同組合をはじめとする各種協同組合・協同組織の前身である産業組合により1942年（昭和17年）に設立され、長年にわたり協同組合・協同組織諸団体と深い関係を保ってきました。
- こうした当社の基盤である協同組合・協同組織諸団体や、親交の深い企業・ディーラー・整備工場とその代理店、当社固有の販売チャネルである共栄プロクラブ・直販社員などすべての募集者との信頼関係をより一層強化することで、特色のある事業活動を展開しています。

● 沿革

1942年（昭和17年）7月	大東海上火災保険株式会社（1918年設立）と大福海上火災保険株式会社（1919年設立）の2社を合併、共栄火災海上保険株式会社創立
1946年（昭和21年）4月	株式会社から相互会社に組織変更
2003年（平成15年）4月	相互会社から株式会社へ組織変更を行い、同時に全国共済農業協同組合連合会が筆頭株主となる

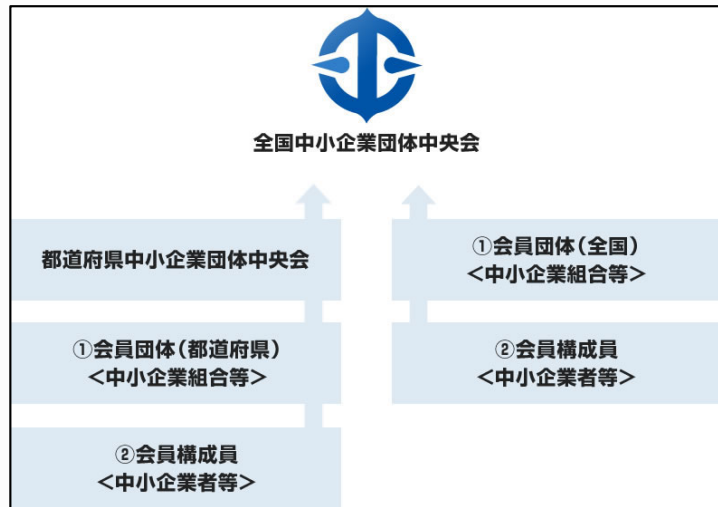


2022年3月31日現在
(格付けは2022年5月25日現在)

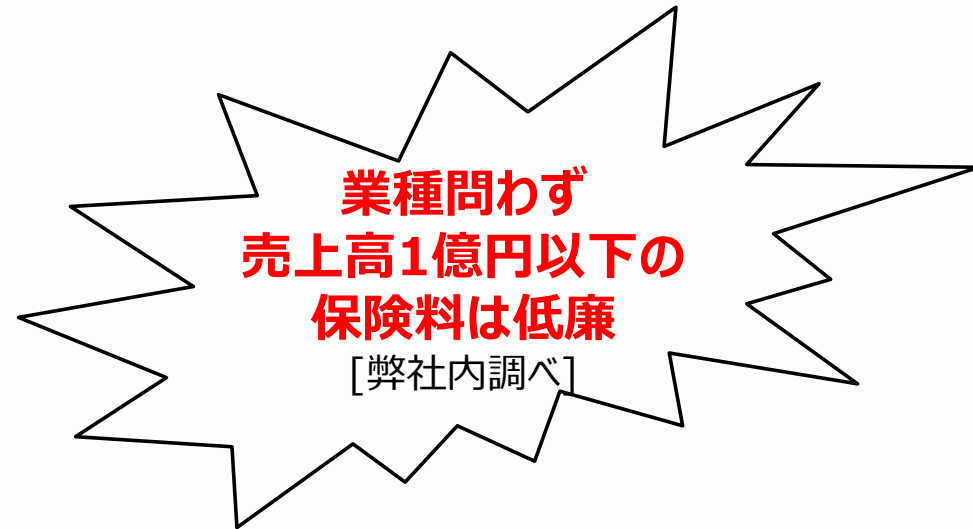
会社名	共栄火災海上保険株式会社 The Kyoei Fire and Marine Insurance Company, Limited
本社所在地	〒105-8604 東京都港区新橋一丁目18番6号
創立	1942年（昭和17年）7月
総資産	5,859億円
従業員数	2,875人
代理店数	9,741店
資本金	525億円
格付け	<ul style="list-style-type: none"> ●スタンダード&プアーズ（S&P） （保険財務力格付）A （長期発行体格付）A ●日本格付研究所（JCR） （長期発行体格付）AA （保険金支払能力格付）AA （国内CP格付）J-1+

全中会「業務災害補償制度」取り組みのご提案

- 弊社では2022年4月より全国中小企業団体中央会（全中会）と提携し、同会が推奨する『業務災害補償制度（2022年7月1日保険始期）』へ参入いたしました。
- 弊社は、同制度への後発参入組であり、今後、一定の新規シェアを獲得していくためには、参入済みの先行他社との「違い」を明確にアピールしていくことが必要です。
- 国内の中小企業の半数は売上高1億円以下であり、弊社はこの層に業種不問でターゲットを絞り、保険料の価格優位性をアピールして新規拡販を図る戦略です。



出典：全国中小企業団体中央会HP



そこで、弊社と一緒に全中会マーケットを開拓しませんか

①

低廉な保険料を実現

◎業種を問わず、売上高1億円以下に価格優位性あり！

②

豊富な販売支援策を用意

◎専用パンフレット・チラシなどに加え、協同組合向けWEBセミナーも用意！

③

特色あるマーケットの提供が可能

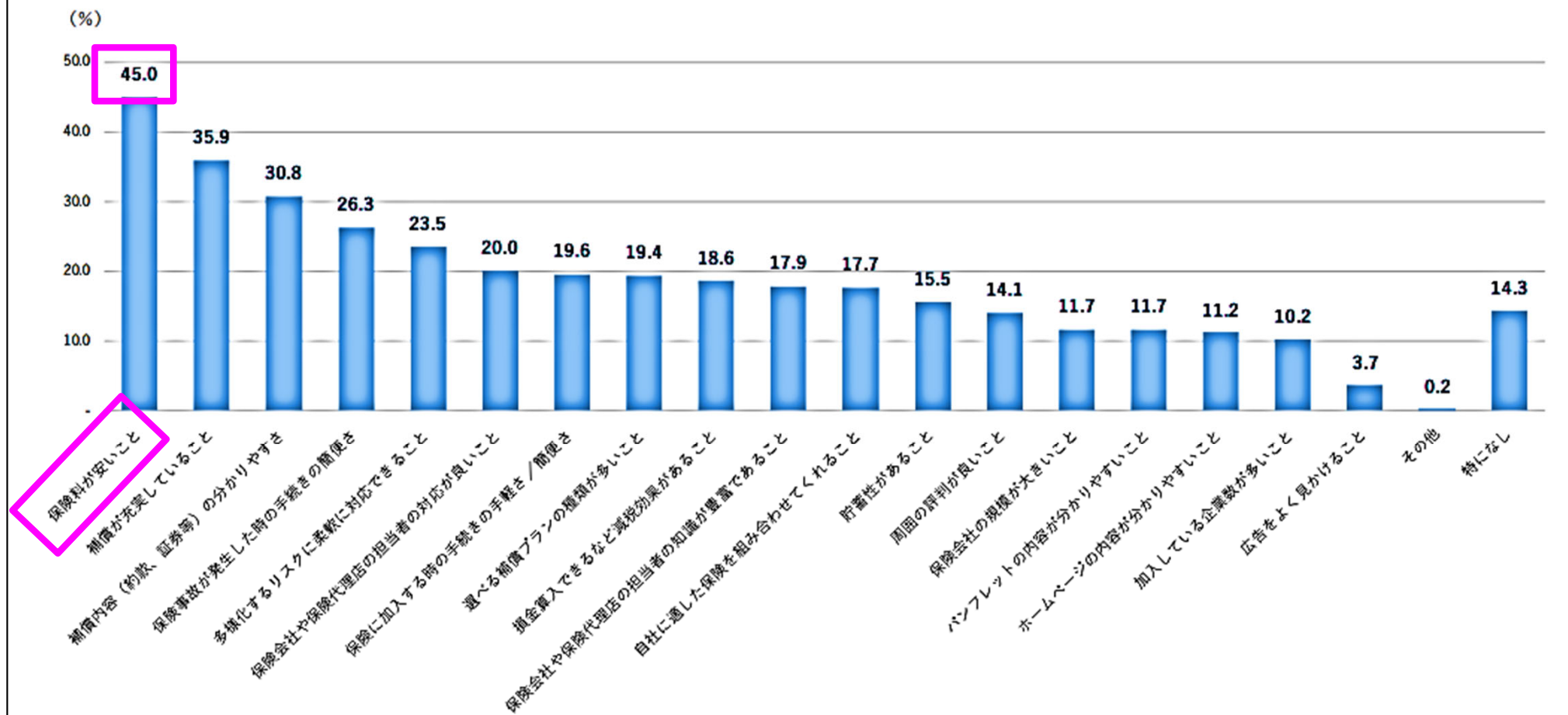
◎協同組合・協同組織諸団体との深い関係から全国会員を開拓！

1 - 1 . 低廉な保険料

中小企業の意識

出典：一般社団法人 日本損害保険協会 中小企業のリスク意識・対策実態調査2021

Q19. 企業向けの損害保険を選ぶ場合に重視することをお選びください。（あてはまるものすべて）
※回答対象：全体（n=1,031）



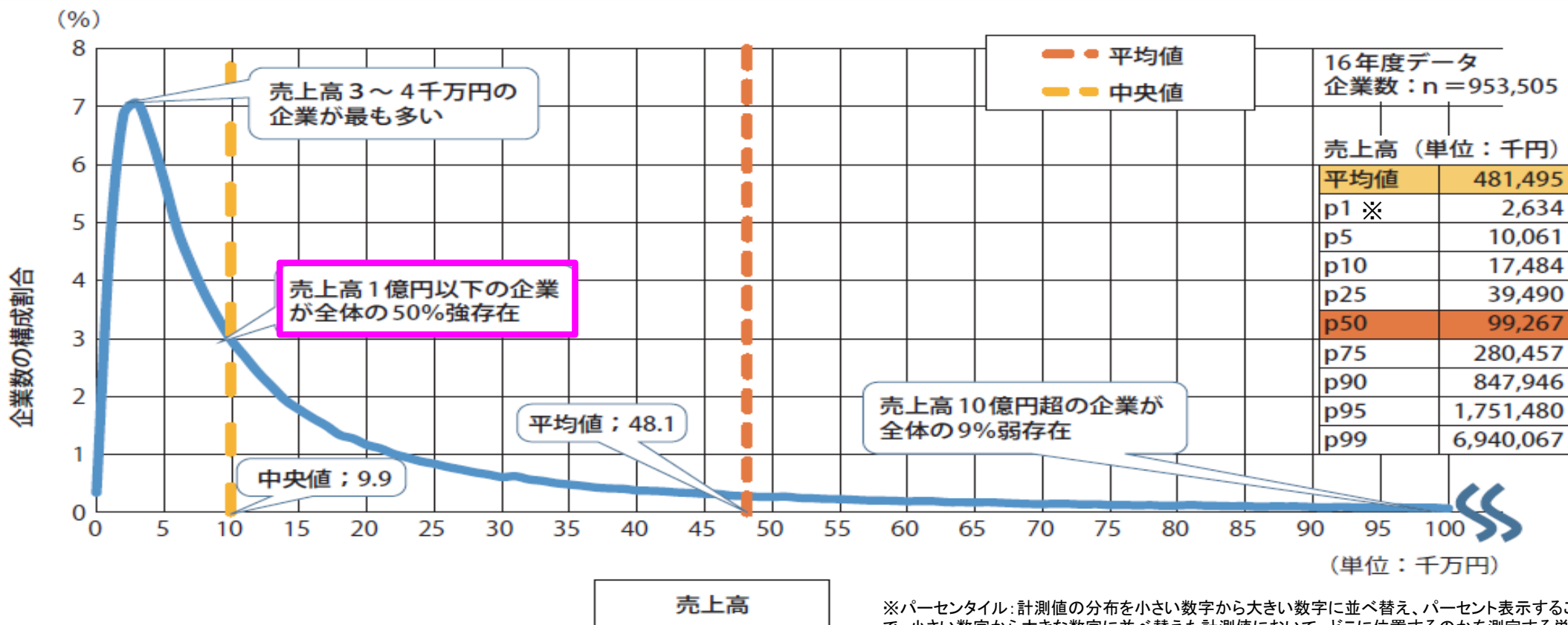
企業向けの損害保険を選ぶ場合、約半数の中小企業が「保険料が安いこと」を重視

1-2. 低廉な保険料

中小企業の売上高の分布

CRD協会作成データから見た、中小企業の売上高の分析(2016年度)

※CRD協会: 中小企業の金融円滑化に資するべく、中小企業庁の発案により設立された非営利・非公益の会員組織



資料: 一般社団法人CRD協会「平成30年度財務情報に基づく中小企業の実態調査に係る委託事業」(2019年3月)

中小企業の約半数が売上高 1 億円以下の企業

1-3. 低廉な保険料

一般商品との保険料比較

売上高 3,000万円	全中会制度 年間保険料 (円)	一般商品 年間保険料 (円)	差額 年間保険料 (円)
金属製品 製造業	82,440	190,920	▲108,480
小売業	26,520	61,080	▲34,560
飲食店	49,880	115,440	▲65,640
建築事業	80,520	187,200	▲106,680
貨物 取扱事業	71,640	166,560	▲94,920

売上高 1億円	全中会制度 年間保険料 (円)	一般商品 年間保険料 (円)	差額 年間保険料 (円)
金属製品 製造業	214,920	499,680	▲284,760
小売業	65,040	151,560	▲86,520
飲食店	159,480	370,680	▲211,200
建築事業	180,240	418,920	▲238,680
貨物 取扱事業	215,520	501,120	▲285,600

試算条件

保険金額			業種		コード
基本	死亡補償保険金	1,500万円	金属製品製造業		5401
	後遺障害補償保険金	1,500万円	小売業		9801
	入院補償保険金	5,000円	飲食店		9802
	手術補償保険金	50,000円	建築事業(既設建築物設備工事業除く)		3501
	通院補償保険金	3,000円	貨物取扱事業(港湾貨物・港湾荷役除く)		7201
特約	使用者賠償責任補償特約	1億円	補償対象		
	雇用慣行賠償責任補償特約	2,000万円	1	事業主・役員全員	全付保
	労災認定された脳・心疾患等補償特約		2	記名被保険者被用者全員	
3			記名被保険者下請負人全員 下請負人被用者全員		
4	1-3以外の記名被保険者 管理下要員全員				

※役員：フルタイム補償、役員以外：業務中のみ補償

業種を問わず、売上高 1 億円以下の保険料は低廉 (弊社内調べ)

1-4. 低廉な保険料

弊社の販売戦略

**中小企業は「保険料が安いこと」を重視
+
中小企業の約半数が売上高 1 億円以下の企業**

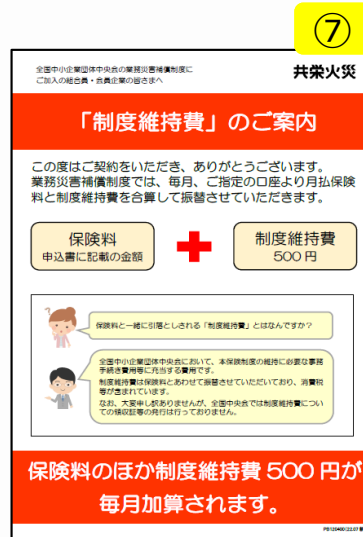
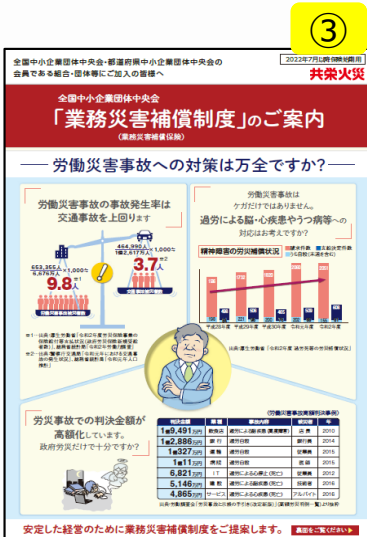
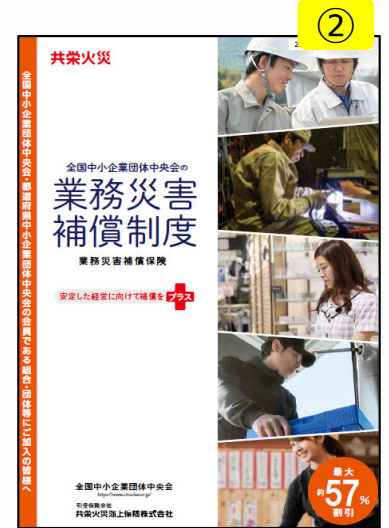
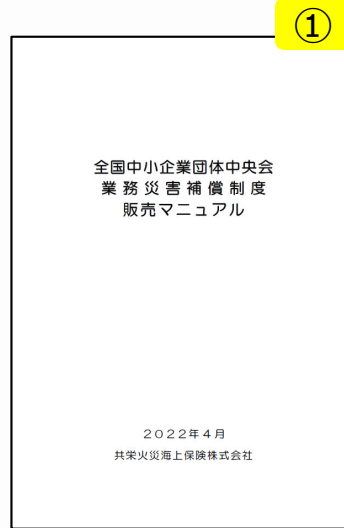


**業種を問わず、
売上高 1 億円以下の中小企業をメインターゲットとし、
保険料の価格優位性をアピールして
新規拡販を図る戦略です。**

2-1. 豊富な販売支援策

制度専用ツール

ツール名	
①	全中会業務災害補償制度 販売マニュアル
②	全中会業務災害補償制度 パンフレット
③	全中会業務災害補償制度 案内チラシ
④	全中会業務災害補償制度 案内チラシ【広告掲載用データ】※④は③を広告掲載用に加工したデータ
⑤	全中会業務災害補償制度 ニーズ喚起チラシ（使用者賠償補償）
⑥	全中会業務災害補償制度 ニーズ喚起チラシ（雇用慣行賠償補償）
⑦	全中会業務災害補償制度 制度維持費 案内チラシ
⑧	全中会業務災害補償制度 提案書



販売マニュアルやパンフレット、ニーズ喚起チラシ等、制度専用の各種ツールを用意

2-2. 豊富な販売支援策

業種別の提案書

建設業用

KYOEI FIRE & MARINE INSURANCE Co., Ltd.	〇〇〇〇 御中	2022年7月
建設業用 <small>(提案時には別紙)</small>	業務災害補償保険のご提案	
	【全国中小企業団体中央会「業務災害補償制度」】	
最大 約57% 割引	〇〇〇〇年〇〇月〇〇日 共栄火災海上保険株式会社 〇〇支店 〇〇支社	
<small>Copyright © 2022 Kyoei Fire & Marine Insurance Co., Ltd. ALL Rights Reserved.</small>		

運送業用

KYOEI FIRE & MARINE INSURANCE Co., Ltd.	〇〇〇〇 御中	2022年7月
運送業用 <small>(提案時には別紙)</small>	業務災害補償保険のご提案	
	【全国中小企業団体中央会「業務災害補償制度」】	
最大 約57% 割引	〇〇〇〇年〇〇月〇〇日 共栄火災海上保険株式会社 〇〇支店 〇〇支社	
<small>Copyright © 2022 Kyoei Fire & Marine Insurance Co., Ltd. ALL Rights Reserved.</small>		

製造業用

KYOEI FIRE & MARINE INSURANCE Co., Ltd.	〇〇〇〇 御中	2022年7月
製造業用 <small>(提案時には別紙)</small>	業務災害補償保険のご提案	
	【全国中小企業団体中央会「業務災害補償制度」】	
最大 約57% 割引	〇〇〇〇年〇〇月〇〇日 共栄火災海上保険株式会社 〇〇支店 〇〇支社	
<small>Copyright © 2022 Kyoei Fire & Marine Insurance Co., Ltd. ALL Rights Reserved.</small>		

飲食業用

KYOEI FIRE & MARINE INSURANCE Co., Ltd.	〇〇〇〇 御中	2022年7月
飲食業用 <small>(提案時には別紙)</small>	業務災害補償保険のご提案	
	【全国中小企業団体中央会「業務災害補償制度」】	
最大 約57% 割引	〇〇〇〇年〇〇月〇〇日 共栄火災海上保険株式会社 〇〇支店 〇〇支社	
<small>Copyright © 2022 Kyoei Fire & Marine Insurance Co., Ltd. ALL Rights Reserved.</small>		

販売業用

KYOEI FIRE & MARINE INSURANCE Co., Ltd.	〇〇〇〇 御中	2022年7月
販売業用 <small>(提案時には別紙)</small>	業務災害補償保険のご提案	
	【全国中小企業団体中央会「業務災害補償制度」】	
最大 約57% 割引	〇〇〇〇年〇〇月〇〇日 共栄火災海上保険株式会社 〇〇支店 〇〇支社	
<small>Copyright © 2022 Kyoei Fire & Marine Insurance Co., Ltd. ALL Rights Reserved.</small>		

自動車整備業用

KYOEI FIRE & MARINE INSURANCE Co., Ltd.	〇〇〇〇 御中	2022年7月
自動車 整備業用 <small>(提案時には別紙)</small>	業務災害補償保険のご提案	
	【全国中小企業団体中央会「業務災害補償制度」】	
最大 約57% 割引	〇〇〇〇年〇〇月〇〇日 共栄火災海上保険株式会社 〇〇支店 〇〇支社	
<small>Copyright © 2022 Kyoei Fire & Marine Insurance Co., Ltd. ALL Rights Reserved.</small>		

汎用

KYOEI FIRE & MARINE INSURANCE Co., Ltd.	〇〇〇〇 御中	2022年7月
汎用 <small>(提案時には別紙)</small>	業務災害補償保険のご提案	
	【全国中小企業団体中央会「業務災害補償制度」】	
最大 約57% 割引	〇〇〇〇年〇〇月〇〇日 共栄火災海上保険株式会社 〇〇支店 〇〇支社	
<small>Copyright © 2022 Kyoei Fire & Marine Insurance Co., Ltd. ALL Rights Reserved.</small>		

提案書は汎用を含め、業種別に7タイプを用意

2-3. 豊富な販売支援策

募集者用の研修動画

全中会業務災害補償制度 販売前研修①【制度概要編】前半



14430_doga_2021-023

デジタルカタログ

詳細

全中会業務災害補償制度 販売前研修①【制度概要編】後半



14430_doga_2021-024

デジタルカタログ

詳細

全中会業務災害補償制度「販売前研修②【新規開拓手法編】」



14430_doga_2022-002

デジタルカタログ

詳細

全中会業務災害補償制度 販売前研修③【業務災害販売編】前半



14430_doga_2022-007

デジタルカタログ

詳細

全中会業務災害補償制度 販売前研修③【業務災害販売編】後半



14430_doga_2022-008

デジタルカタログ

詳細

- ① 販売前研修動画【制度概要編】（前・後半）
- ② 販売前研修動画【新規開拓手法編】
- ③ 販売前研修動画【業務災害販売編】（前・後半）

全中会制度の販売を始める際の研修用資材として、
3種類の動画を用意

2-4. 豊富な販売支援策

協同組合向けセミナー動画

**KYOEI
FIRE & MARINE
INSURANCE
Co., Ltd.**

●●●協同組合 御中

組合員の皆様を対象とした
労務リスク対策オンラインセミナーのご提案

2022年 ●月●日
共栄火災海上保険株式会社
●●部支店・●●課支社

●●●組合 組合員事業者の皆さまへ 無料セミナーのご案内

**御社の危険度、気付いていますか？
中小企業に潜む労務リスク対策オンラインセミナー**

これから、人事・労務関係の問題が会社経営の大きなリスクとなってきます。今回のコロナ禍による影響から、景気の鈍化やそれに伴う労使間の紛争の増加も予想され、4月の「パワハラ防止法」の中小企業への適用や、6月の「公益通報者保護法」の改正への対応など、これからは「人」の問題が、会社経営を脅かすといっても過言ではないでしょう。今回のセミナーでは、こうした最新の「人」に纏わる労務リスクについての確認とその解決法について解説します。企業の経営者はもちろん人事・総務担当者まで、リスクから会社経営を守るために知っていただきたい情報が満載です。ぜひ、ご参加ください！

御社は大丈夫ですか？ 最近多い「労務リスク」のほんの一例です！

パワハラ防止法
対策は万全ですか？

事例①
パワハラで自殺認める
会社に**5,400万円**賠償命令

労働災害対策は
出来ていますか？

事例②
業務災害で障害等級1級の
後遺障害！損害賠償額は
1億**5,700万円**

しっかりした労務管理
出来ていますか？

事例③
セクハラによる懲戒解雇を無効
会社が**1,300万円**の支払い

講師	社会保険労務士 後藤 宏(ごとう ひろし)氏 社会保険労務士法人中部経営労務センター代表 ※詳しいプロフィールは裏面をご覧ください
対象の方	経営者・人事担当・管理者の方 「人」に関する問題を解消したい方
セミナーでお話いただく内容	<p><第一部：中小企業が抱える労務リスクとは…> <第二部：必要な労務リスク対策とは…></p> <ul style="list-style-type: none"> ◆「公益通報者保護法」の改正とは？ ◆法令違反で社名公表 御社は大丈夫？ ◆リスクマネジメントの考え方 等 ◆新型労災対策 ◆今からできるハラスメント対策 ◆労災保険特別加入の盲点 等 <p>※本セミナーは事前に収録を行った動画を配信します。</p>
開催日時	2022年●月●日(●) 00:00~00:00
受講方法	Webセミナー (Webex Meetingsによるオンライン配信セミナー) ※Webex MeetingsはCisco社が提供する世界で利用されているWebイベント用システムです。 (パソコンやタブレットで参加の方はアプリのダウンロードを必ずご覧いただけます。 ※他の参加者に名前が公表されますので、適宜名前を変更した上でご参加ください。)
申込方法	裏面のURLもしくは「二次元バーコード」よりWEBにてお申込みください。
申込締切	2022年●月●日(●) 定員1,000名※定員になり次第、締め切らせていただきますので予めご了承ください。

共栄火災海上保険株式会社 後藤：●●●組合

●●●組合 組合員事業者の皆さまへ 無料セミナーのご案内

講師紹介 後藤 宏(ごとう ひろし)氏



社会保険労務士 / 社会保険労務士法人中部経営労務センター代表
損害保険会社に10年間勤務し、大企業から中小・零細企業まで、多くの法人保険や交通事故対応に携わる。交通事故の被害者が、社会保険を知らないことが原因で二次被害に遭うことを実感し、社会保険の専門家である社会保険労務士資格を取得する。平成16年損害保険・生命保険代理店である株式会社オーキーズに取締役として就任、その後社労士事務所を併設し現在に至る。
【著書】「改訂版 交通事故が労災だったときに知っておきたい保険の仕組みと対応」(日本法令 共著)

申込締切日：2022年●月●日(●)

2022年●月●日(●)00:00-00:00開催

御社の危険度、気付いていますか？中小企業に潜む労務リスク対策オンラインセミナー

Webによるお申し込みをお願いします

①下記URLまたは右記「二次元バーコード」から申込フォームへアクセスください
<https://tinyurl.com/kyoeikasai>

②必要事項を入力していただきましたら「送信」を押してください
*ご参加には「e-mailアドレス」が必要となります

③申込後、当日参加用のURLが記載されたメールが届きましたら登録完了となります
*セミナー当日は、開催時間の30分前から接続可能です
*開催時間の前後になると回線が混み合う可能性がありますので早めの接続をお願いします
*セミナーはWeb上でのライブ配信(※録画データ配信を含む)を行います。システムの相性等も含め、繋がらない、音声が聞き取りづらい等の場合もございしますので予めご了承願います

④当日のミーティング番号、パスワードは以下の通りです(当日のセミナー参加時にご入力ください)。
ミーティング番号：●●●●●●●●●●
パスワード：●●●●●●●●●●

セミナー参加方法、当日の接続方法については、下記ガイドをご参照ください
<https://tinyurl.com/kyoeiwebexsanka>

- *録画録音やチャットでの業務中継等は固く禁止させていただきます。発見された場合はご退場いただく場合がございます。
- *本セミナーの受講にあつたの推奨環境は「WEBEX」に依存します。受講者の方のお手持のPCなどの設定や通信環境が受信の状況に大きく影響いたします。接続ができない場合は「Webex Meetings Suite システム最小要件」<https://help.webex.com/ja-jp/nk3xra/Webex-Meetings-Suite-System-Requirements>でご確認をお願いします。



<お客様情報のお取り扱いについて>
ご記入いただきました内容は、共栄火災海上保険株式会社(代理店・扱者含む)、●●●組合からの各種商品・サービスのご提案、及び各種情報提供・運営管理に活用させていただきますのでご了承ください。

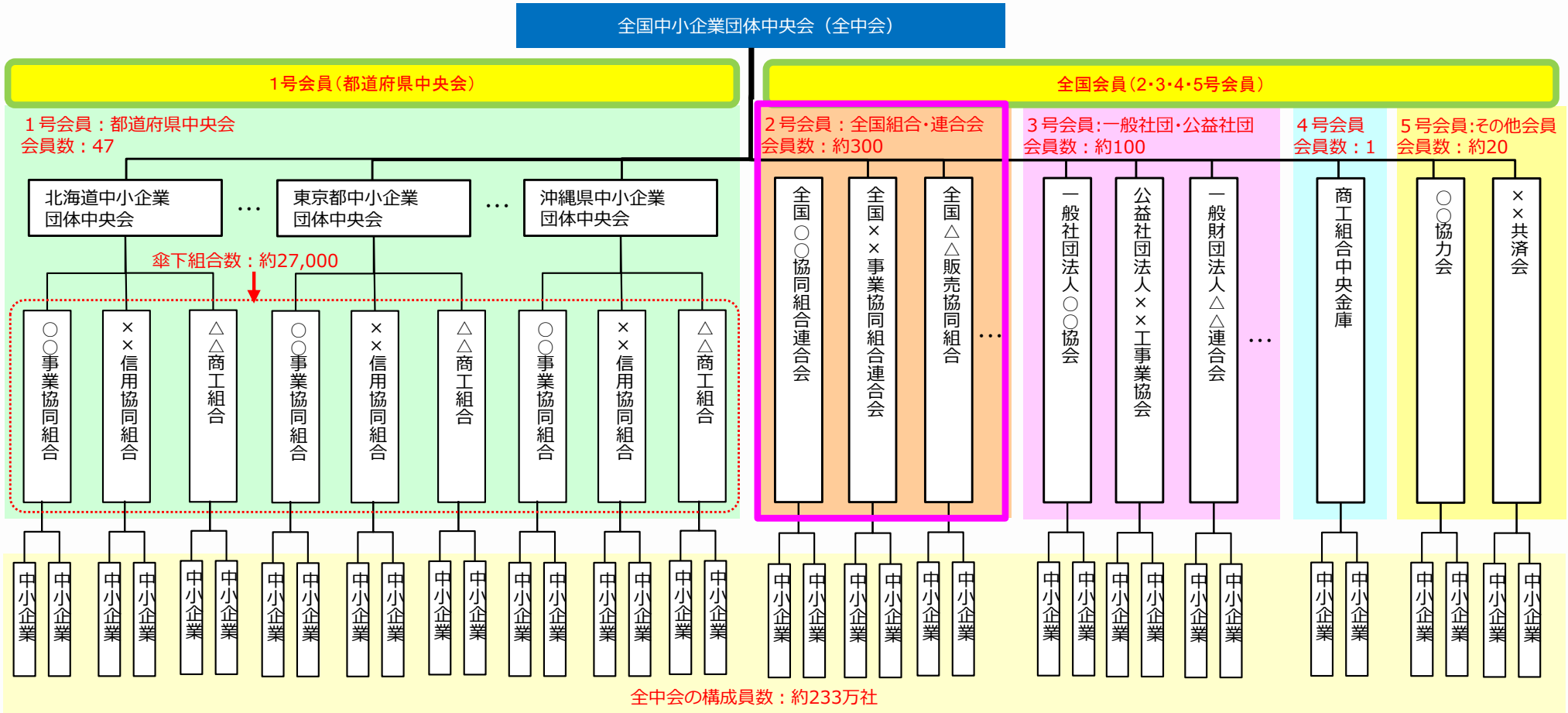
共栄火災海上保険株式会社

●●支店 ●●課・支社
労務リスク対策オンラインセミナー担当：◎◎
☎000-000-0000 ※平日(土日祝を除く)9:00~16:45

協同組合の新規開拓推進ツールとして 協同組合向け「労務リスク対策セミナー」提案ツールの提供

3-1. 特色あるマーケットの提供

2号会員とのつながり



協同組合・協同組織諸団体との深い関係から全国会員を開拓
 特色あるマーケットの提供が可能

3-2. 特色あるマーケットの提供

全油連・全漬連の開拓

●●全国組合 紹介

2022年6月27日

全国油脂事業協同組合連合会

全国中小企業団体中央会「業務災害補償制度」のご紹介
～組合員企業の皆さまの福利厚生や労務経費の削減に有効な支援策のご紹介～

拝啓 時下益々ご清栄のこととお慶び申し上げます。日頃は弊会業務につきまして、格別のご高配を賜り、厚く御礼申し上げます。

さて、貴組合傘下組合員の皆さまの安定的な企業経営には、従業員の安全管理や労働災害など万が一の事故の際の補償対策は必要不可欠であり、貴組合におかれましても、組合員の皆さまに対する福利厚生の充実策のご検討について日々余念が尽くもの存じます。

また、加えて昨今では新型コロナウイルスの問題が新たな加わり、多くの組合員の皆さまが売上低迷等で苦慮する中、貴組合においても、少しでも組合員の皆さまの経営の困難に繋がらぬような支援策の策定について日々ご余念のことと存じます。

弊会は、全国約 230 万社の中小企業をサポートする全国中小企業団体中央会(全中会)に全国会員として加盟しており、今後、下記のメリットがある「業務災害補償制度」を貴組合の組合員の皆さまにご提供することになりました。

つきましては、是非この機会に貴組合傘下の組合員の皆さまに制度をご案内いただきたく、何卒ご挨拶申し上げます。制度のご案内については、同制度に参加する損害保険会社(共栄火災)が(家)より貴組合ご担当者様へご連絡のうえ、打合せをさせていただきたく存じますので、業務ご多忙の中にお断り感がありますが、ご対応のほどよろしくお願い申し上げます。

末筆ながら貴組合の皆さまのご発展とご多幸を祈念申し上げます。

敬具

記

1. 全国中小企業団体中央会「業務災害補償制度」の概要や経済的メリット

(1)概要	①貴社従業員のための補償 家従業員・遺族のための補償で福利厚生の充実が図れます。 従業員等の業務中・通勤中のケガや通院費を補償します。
	②貴社のための補償 家従業員等からの万が一の高額賠償に備えて事業者へ安心を促します。 従業員等に対して負う使用者賠償責任や雇用者賠償責任を軽減します。
(2)経済的メリット	①付帯保険制度を付いた単独の保険料(約3万円/月) 家一社でご加入するよりも、同じ補償で複数の保険料でご加入できます。 ②保険料は全額現金計上が可能です。 (詳細は別紙を参照いたします。)

2. 損害保険会社(共栄火災社【家】)の窓口

※「全国油脂事業協同組合連合会 会員別名簿」に記載の貴組合所属営業店よりご連絡させていただきます。

【家】共栄火災社は各種損害保険・経理顧問の前身である産業組合によって設立され、2022年に創立90周年を迎える歴史ある損害保険会社です。創業以来、長年にわたる産業組合の理念である「社会貢献」「社会共済」が経営の根幹を成す第一義とした事業運営に努めており、経理顧問(経理)も兼ね、また各種損害保険は全額現金計上可能な特長のある損害保険会社です。

以上

全国油脂事業協同組合連合会
(全油連) から傘下組合宛てに、
業務災害補償制度を紹介する
通知文書

全日本漬物協同組合連合会
(全漬連) から傘下組合員企業宛てに、業務災害補償制度を
紹介する通知文書

組合員企業の皆さまへ

2022年7月吉日

全日本漬物協同組合連合会

全国中小企業団体中央会「業務災害補償制度」のご紹介
～組合員企業の皆さまの福利厚生や労務経費の削減に有効な支援策のご紹介～

拝啓 時下益々ご清栄のこととお慶び申し上げます。日頃は弊会業務につきまして、格別のご高配を賜り、厚く御礼申し上げます。

さて、貴社の安定的な企業経営には、従業員の安全管理や労働災害など万が一の事故の際の補償対策は必要不可欠であり、従業員に対する福利厚生の充実策のご検討について日々余念が尽くもの存じます。

また、加えて昨今では新型コロナウイルスの問題が新たな加わり、多くの組合員の皆さまが売上低迷等で苦慮されていることと存じており、貴社におかれましても少しでも経営の困難に繋がらぬような支援策の策定について日々ご余念のことと存じます。

弊会は、全国約 230 万社の中小企業をサポートする全国中小企業団体中央会(全中会)に全国会員として加盟しており、同制度に参加する損害保険会社(共栄火災)が(家)より、貴組合の皆さまに対してご提供することが可能です。

つきましては、同制度に今後参画しました損害保険会社(共栄火災社【家】)より、制度のご案内等ご連絡をさせていただく場合がございますので、是非この機会にご挨拶を賜りたくお断り申し上げます。

末筆ながら貴社の益々のご発展とご多幸を祈念申し上げます。

敬具

記

1. 全中会「業務災害補償制度」の概要や経済的メリット

(1)概要	①貴社従業員のための補償 家従業員・遺族のための補償で福利厚生の充実が図れます。 従業員等の業務中・通勤中のケガや通院費を補償します。
	②貴社のための補償 家従業員等からの万が一の高額賠償に備えて事業者へ安心を促します。 従業員等に対して負う使用者賠償責任や雇用者賠償責任を軽減します。
(2)経済的メリット	①付帯保険制度を付いた単独の保険料 家一社でご加入するよりも、同じ補償で複数の保険料でご加入できます。 ②保険料は全額現金計上が可能です。 (詳細は別紙を参照いたします。)

2. 損害保険会社(共栄火災社【家】)の相談窓口

共栄火災海上保険(株) 営業総括部企画開発室 全中会「業務災害補償制度」担当: 田村、大倉
(連絡先: 平日(土・日・祝を除く) 9:00-16:45 番号 03-3504-1491)

【家】共栄火災社は各種損害保険・経理顧問の前身である産業組合によって設立され、2022年に創立90周年を迎える歴史ある損害保険会社です。創業以来、長年にわたる産業組合の理念である「社会貢献」「社会共済」が経営の根幹を成す第一義とした事業運営に努めており、経理顧問(経理)も兼ね、また各種損害保険は全額現金計上可能な特長のある損害保険会社です。

以上

2022年4月の制度参入以降、協同組合・協同組織諸団体との深い関係から
既に2つの2号会員のマーケットを取組参画募集者に提供

4. 最後に

低廉な保険料

業種を問わず、売上高1億円以下の中小企業に対する保険料は低廉！

豊富な販売支援策

販売マニュアルやパンフレット、
ニーズ喚起チラシ等、制度専用
の各種ツールを用意！

販売前研修用として、3種類
の動画を用意！

協同組合向け「労務リスク対策
セミナー」提案ツールも用意！

特色あるマーケット の提供

協同組合・協同組織諸団体との深い関係から、特色あるマーケットの提供が可能！



**共栄火災は他社に負けない多くの強みを持っています！
ぜひ、一緒に全中会マーケットを開拓していきましょう！**

5. お問い合わせ

この提案書は、弊社の「全国中小企業団体中央会『業務災害補償制度』」の特長点を説明したものです。
詳しくは、弊社担当営業店までご照会ください。

共栄火災海上保険株式会社

〇〇支店 〇〇支社

所在地：〇〇〇〇〇〇〇〇

TEL：000-000-0000

<https://www.kyoeikasai.co.jp>

※本資料は保険募集には使用できません。